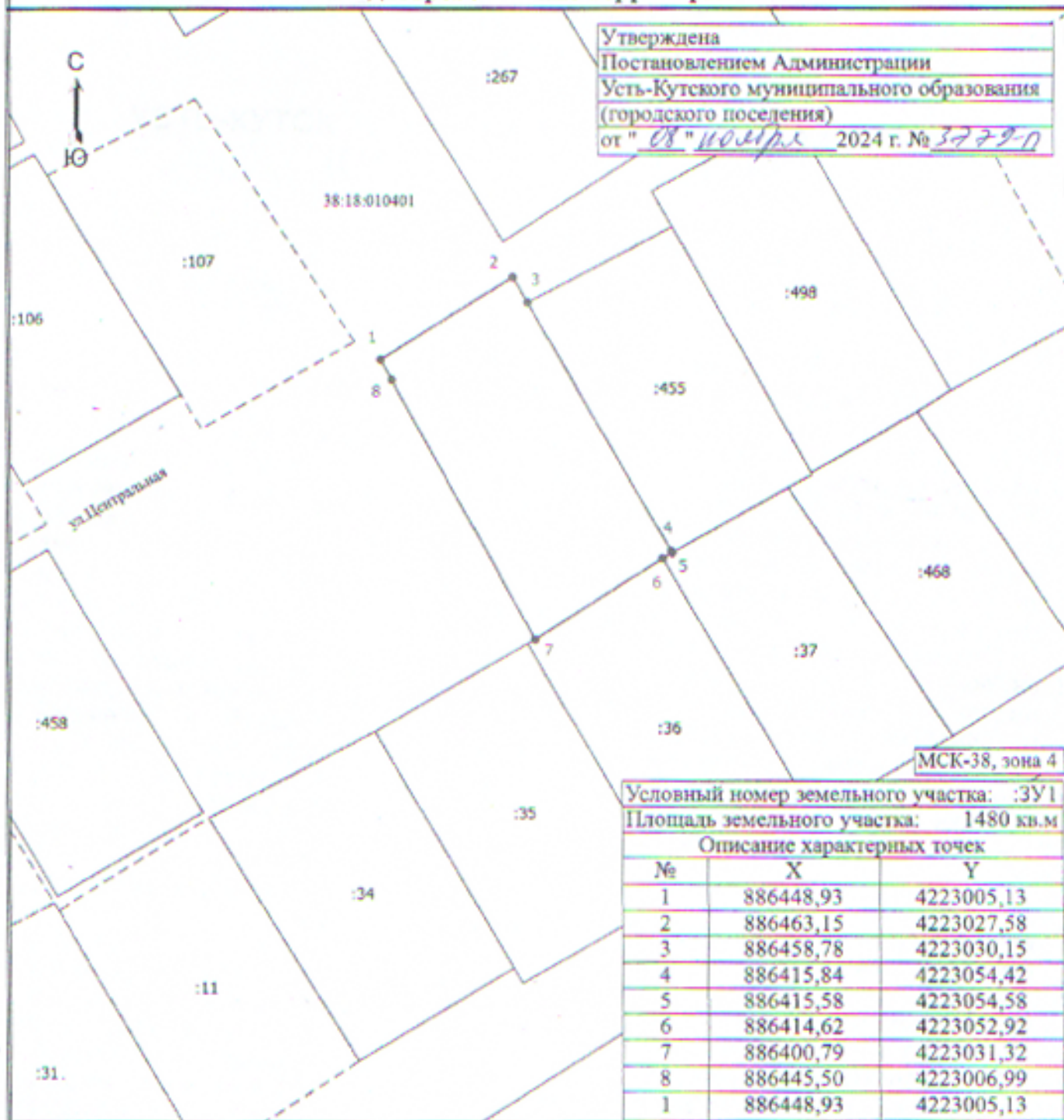


## Схема расположения земельного участка или земельных участков на кадастровом плане территории



Масштаб 1:1000

### Условные обозначения

- - Часть границы, местоположение которой определено при выполнении кадастровых работ
- - Часть границы, сведения ЕГРН о которой позволяют однозначно определить ее положение на местности
- - - - Часть границы, сведения ЕГРН о которой не позволяют однозначно определить ее положение на местности
- - Характерная точка границы земельного участка, сведения о которой отсутствуют в ЕГРН, местоположение которой определено при кадастровых работах (новая характерная точка)
- 1 - Обозначение новой характерной точки
- :11 - Кадастровый номер земельного участка
- 38:18:010401 - Номер кадастрового квартала