

Российская федерация  
ИП Давыдов А.Г.

Проект: "Оборудование жилых квартир индивидуальными электрическими источниками теплоснабжения по адресу: г.Усть-Кут Иркутской обл. ул. Таежная, 16 кв.3"

Утверждаемая стадия  
00.207-2/24-30

Индивидуальный  
предприниматель



А.Г. Давыдов

г.Усть-Кут  
2024г.

## Ведомость чертежей основного комплекта

№ п/п	Наименование	Примечание
1.	Общие данные.	2 листа
2.	Принципиальная электрическая схема	
3.	План установки приборов отопления.	
4.	Устройство контура заземления	

## Ведомость ссылочных и прилагаемых документов

Обозначение	Наименование	Примечание
	Прилагаемые документы	
	Листок-7 план кв. №3 в доме №16	
	по ул. Тоежная г.Усть-Кут	
	Технические условия №234/24-СЭС от 11.07.2024г.	
00.207-2/24-30.00	Спецификация оборудования	

## Основные показатели проекта

Категория электроснабжения	3
Напряжение сети	380В
Установленная мощность электроприемников	11,5кВт
в том числе на отопление	4,5кВт
Расчетная токовая нагрузка на вводе	18,2А

Технические решения, принятые в рабочих чертежах, соответствуют требованиям экологических, санитарно-гигиенических, противопожарных и других норм, действующих на территории РФ и обеспечивают безопасную для жизни и здоровья эксплуатацию объекта при соблюдении предусмотренных чертежами мероприятий.

Индивидуальный ответственный исполнитель *Давыдов* А.Г. Давыдов



00.207-2/24-30

Оборудование жилых квартир индивидуальными электрическими источниками теплоснабжения

Изм.	Кол-во	Лист	№ док.	Подп.	Дата		Стадия	Лист	Листов
				<i>Давыдов</i>		г.Усть-Кут Иркутской обл. ул. Тоежная, 16 кв.3	РЧ	1	4
				<i>Давыдов</i>		Общие данные			

ИП Давыдов А.Г.

Согласовано

Взам. инд. №

Подп. и дата

Инд. № подл.

## Основные показатели проекта

Наименование здания (оборудования), помещения	Объем, м <sup>3</sup>	Периоды года, tн, °С	Расход тепла, ккал/час				Расход холода, ккал/час	Руст. кВт
			на отопление	на вентиляцию	на горячее водоснабжение	общий		
Квартиро	123,9	-46	4550,0			4550,0		4,5

### Пояснения к проекту.

Проект отопления разработан по адресу г. Усть-Кат ул. Травная, 16 кв.3 разработан в соответствии с нормативными документами СП 60.13330.2020 Отопление, вентиляция и кондиционирование воздуха (Актуализированная редакция СНиП 41-01-2013), СП 31-110-2013 "Проектирование и монтаж электроснабжения жилых и общественных зданий" в рамках договора технического проектирования № 184/24-СЭС от 11.06.2024г.

Расчетная температура наружного воздуха для системы отопления принята согласно СП 60.13330.2020. Без учета Строительная климатология, СНиП 23-01-86 минус 46°С.

Точкой подключения к сетям электроснабжения является опора №1/2 ВЛ-0,4кВ с1 УП-4(0-0,4кВ) Физическая. Ввод в квартиру индивидуальной, выполнен проводом СИП-4 сечением 4×16мм<sup>2</sup> до стены дома, по стене дома в металлорукаве, по дому кабелем ВВГнг-1 сечением 4×10мм<sup>2</sup> в кабельканале, коммерческий учет электроэнергии в точке подключения выполняет энергообслуживающая организация.

В качестве приборов отопления приняты регулируемые электрические конвекторы. Выполнить демонтаж существующей системы отопления.

На вводе в дом выполнить защитное заземление, сопротивление растеканию заземлителя должно быть не более 30 Ом.

Распределительный щит установить в доме на высоте не менее 1,7м. В качестве дополнительной меры защиты от поражения электрическим током в случае повреждения изоляции в линиях отопления установить дифференциальные автоматы с током срабатывания 30мА. Групповые сети выполнить кабелем ВВГнг-1 сечением 3×2,5мм<sup>2</sup> открыто по стене в электротехнической кабельканале в БУСИ от потолка. Розетки для включения конвекторов установить на высоте 0,6-0,8м от уровня пола.

Привод кабеля через стену выполнить в стальной трубе с последующей заделкой заборов и уплотнением в соответствии со СНиП 3.05.06-85.

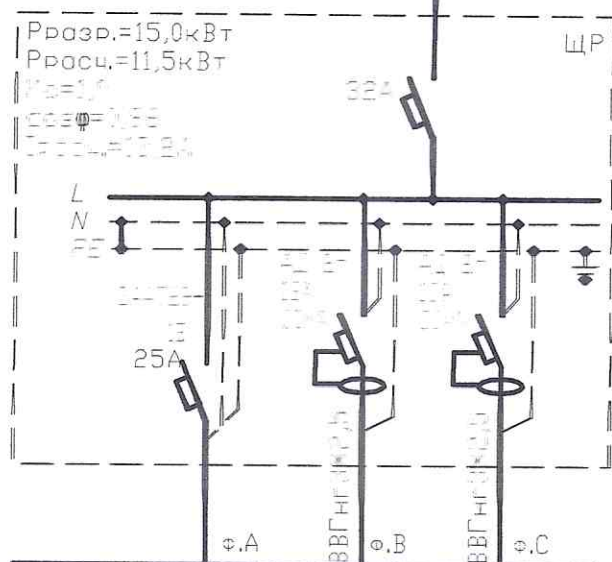
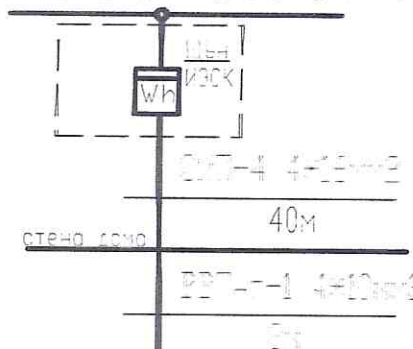
Все электромонтажные работы выполнить согласно ПУЭ (7-ое издание)..

Общие данные (окончание)

Изм. Лист № докум. Подп. Дата

Лист  
2

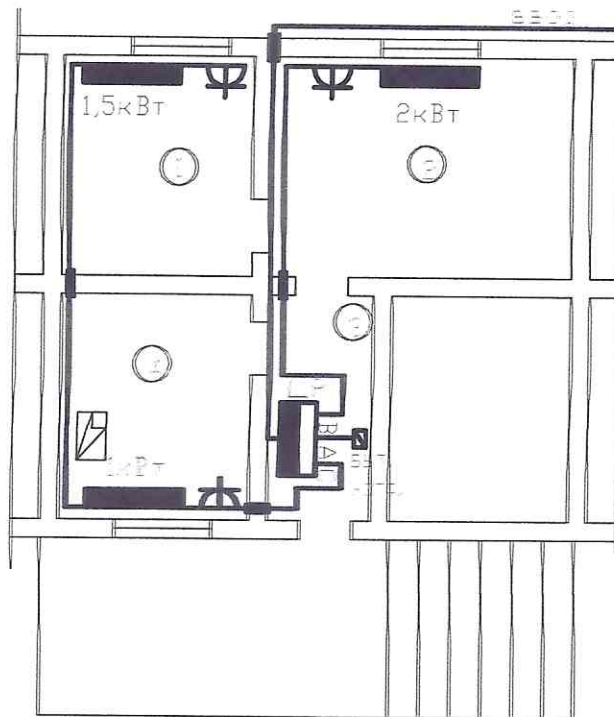
00.207-2/24-30



Элемент	Бытовая (суш.)	Отопление	Отопление
Руст.	7,0	2,0	2,5
Рросч.	5,2	2,0	2,5
Тросч.	24,6	9,1	11,4

Согласовано

Инв. № подл.	Изм.	Коллц.	Лист	ИЗМ.	Подп.	Дата	00.207-2/24-30		
							Стадия	Лист	Листов
Инв. № подл.	Изм.	Коллц.	Лист	ИЗМ.	Подп.	Дата	Оборудование жилых квартир индивидуальными электрическими источниками теплоснабжения		
							Стадия	Лист	Листов
Инв. № подл.	Изм.	Коллц.	Лист	ИЗМ.	Подп.	Дата	г.Усть-Кут Иркутской обл.		
							Стадия	Лист	Листов
Инв. № подл.	Изм.	Коллц.	Лист	ИЗМ.	Подп.	Дата	ул. Тоежная, 16 кв.3		
							Стадия	Лист	Листов
Инв. № подл.	Изм.	Коллц.	Лист	ИЗМ.	Подп.	Дата	Проектирование электрической сети		
							Стадия	Лист	Листов
Инв. № подл.	Изм.	Коллц.	Лист	ИЗМ.	Подп.	Дата	ИП Довыдов А.Г.		
							Стадия	Лист	Листов



### Экспликация помещения

№ п/п	Наименование	Площадь, м <sup>2</sup>
1	Жилая комната	11,2
2	Жилая комната	15,9
3	Коридор	5,8
4	Кухня	9,1
	Итого	42,0
	в том числе жилая	27,1

Согласовано

Инв. № подл.	Проверил	Исполнит	Изм.	Кол.	Лист	№ док.	Подп.	Дата	Взам. инв. №	Подп. и дата

00.207-2/24-30									
Оборудование жилых квартир индивидуальными электрическими источниками теплоснабжения									
г. Усть-Кут Иркутской обл.									
ул. Таежная, 16 кв.3									
План установки приборов отопления.									
							Стация	Лист	Листов
							РЧ	3	
							ИП Давыдов А.Г.		



Справ. №	Перв. примен.	25	СКОБО КРЕПЕЖНАЯ ДВУХЛОПЬКОВАЯ	Ø32мм DKC 53359	30	шт	
		24	Зажим	N640	4	шт	
		23	Муфта	КНТпН-1-25	1	шт	
		22	Металлорукав	Ø32мм	20	м	
		21	Труба водогазопроводная	Ø20мм	1,5	м	
		20	Заземляющий проводник	АПВ 1×16	10	м	
		19	Полоса заземления	40×4	10	м	
		18	Электрод заземления стальной	Ø16мм l=2,5м	3	шт	
		17	Зажим	P-645	4	шт	
		16	Анкерное крепление	DN-123	2	шт	
		15	Кронштейн анкерный	СА-16	2	шт	
		14	Средневольт изоляционная трубка	СИП-4×16	40	м	
		13		25×40мм	8	м	
		12	Кабель силовой электрический	20×10мм	24	м	
		11		ВВГнг-1-4×10	8	шт	
		10	не распространяющий горение				
			кабель с ПВХ оболочкой по ТУ				
			Кабель силовой с медными жилами с	ВВГнг-0,66-3×2,5	35	м	
		Подп. и дата	Инв. №	9	Устройство защитного отключения		3
8	розеточная с заземляющим контактом						
	Розетка открытой установки				3	шт	
7	Дифференциальный автомат			AD12-2P 16A 30mA	2	шт	
6	Выключатель автоматический			BA47-29-1B 25A	1	шт	
5	Выключатель автоматический			BA47-29-3C 32A	1	шт	
4	Щиток групповой навесной			ЩРН-6 УХЛ4	1	шт	
3				2кВт	1	шт	
2				1,5кВт	1	шт	
1	Конвектор электрический			1кВт	1	шт	
Подп. и дата	Взам. инв. №	Инв. №	Инв. №	Инв. №	Инв. №	Инв. №	Инв. №
Формат	Зона	Поз.	Обозначение	Наименование	Кол.	Примечание	
				00.207-2/24-30			
Инв. № подл.	Изм.	Лист	№ докум.	Подп.	Дата		
	Разраб.	Афонсьев		<i>Афонсьев</i>		Лит.	Лист
	Пров.					1	1
	Н.контр.					ИП Довыдов А.Г.	
Утв.					Спецификация оборудования и материалов		